

**SAKARYA ÜNİVERSİTESİ MÜHENDİSLİK FAKÜLTESİ JEOFİZİK
MÜHENDİSLİĞİ BÖLÜMÜ
2025 YILI ÖZDEĞERLENDİRME RAPORU**



2 Nisan 2026

Sakarya Üniversitesi Mühendislik Fakültesi Jeofizik Mühendisliği Bölümü

Sununun Amacı

- ✓ **Jeofizik Mühendisliđi Bölümü ve bölümdeki 2023-2024-2025-2026 yılları akademik çalışmalar ve faaliyetler hakkında bilgilendirme.**

JEOFİZİK MÜHENDİSLİĞİ BÖLÜMÜ

Jeofizik Mühendisliği

- Jeofizik Mühendisliği, fiziksel yöntemler (sismik, elektrik, manyetik, gravite vb.) kullanarak yerin ve denizlerin altını görüntülemeyi ve özelliklerini belirlemeyi amaçlayan bir bilim dalıdır.
- Jeofizik sayesinde yer ve deniz altında bulunan petrol, doğal gaz, kömür, madenler, endüstriyel ham maddeler, jeotermal kaynaklar, yeraltı suyu gibi doğal zenginliklerimiz bulunup, değerlendirilerek ülkemizin refah düzeyinin artırılmasına katkı sağlanır.
- Bunun yanısıra % 96'sı deprem kuşağında bulunan ülkemiz için önemli konulardan biri olan Sismoloji de Jeofizik Mühendisliğinin bir alt bilim dalıdır. Depremlerin, volkanların, heyelanların (toprak kaymaları) araştırılması, izlenmesi, depreme dayanıklı binalar inşa etmek için yapılan zemin etüd ve incelemeleri de Jeofizik Mühendisliği uzmanlık konuları arasına girmektedir.

Misyon ve Vizyon

- **Misyonumuz** Evrensel nitelikte bilgi ve teknoloji üreten arařtırmacı, katılımcı, paylařımcı, özgün ve estetik deęerlere sahip, çağdař bir öğretim kültürü oluşturmak ve mesleki açıdan yetkin, toplumsal deęerlere saygılı bireyler yetiřtirmektir.
- **Vizyonumuz** Eęitim, öğretim ve arařtırma kalitesi ile Türkiye ve Dünyada tanınmış ve ilk sıralarda tercih edilen, takım çalışmasını teşvik eden, katılımcı ve paylařımcı bir yönetime sahip, ilimiz ve bölgemiz başta olmak üzere ülkemizin sorunlarını çözmeye yönelik çalışmalar yapan, üniversite/sanayi/toplum işbirliğini sağlamada öncü; İnternet üzerinden yürütölen Önlisans, lisans ve lisansüstü eęitim öğretime etkin bir şekilde yürüten ve servis saęlayan, geleneksel sanatlarımızın özünü koruyarak çağdař, kalıcı ve özgün eserler ortaya koyan, evrensel deęerlere saygılı, toplam kalite yönetimi ilkelerini benimsemiş, sürekli gelişen bir üniversite olmaktır.

Tarihçe

- Sakarya Üniversitesi 1970 yılında kurulmuş ve Jeofizik Mühendisliği Bölümü ise 1997 yılında Mühendislik Fakültesine bağlı bir bölüm olarak faaliyetlerine başlamıştır.
- Lisans ve Yüksek Lisans programlarına öğrenci kabulü 2001-2002 Öğretim yılında yapılmıştır.
- 2004-2005 Öğretim yılında II. Öğretimde lisans eğitimi başlamıştır.
- Şu anda bölümümüzün öğretim kadrosu 8 Öğretim üyesi ve 2 Öğretim elemanından oluşmaktadır.

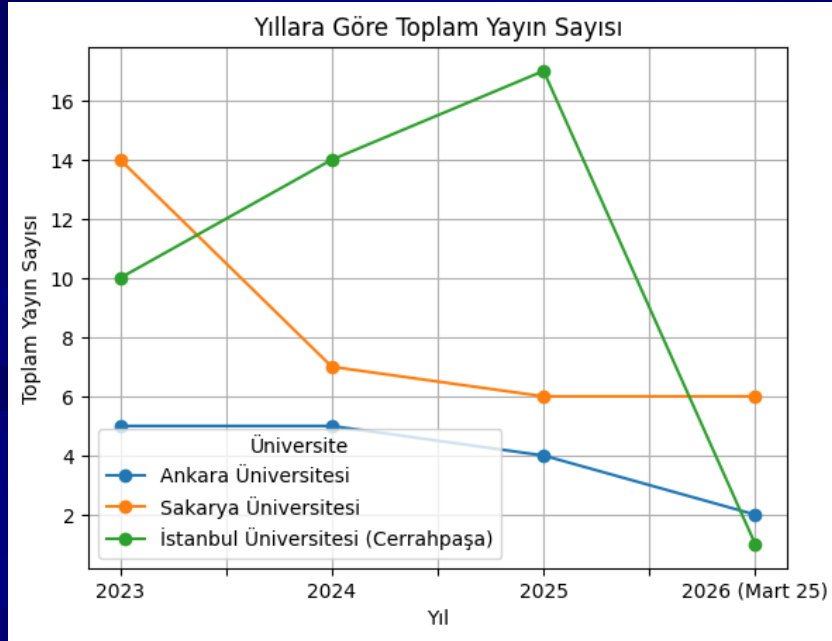
- Çift Anadal Prođramı (ÇAP) sayesinde başarılı öğrencilerimiz arzu ettikleri takdirde ikinci bir mühendislik dalında da (örneğin **İnşaat veya Çevre Mühendisliđi gibi**) diploma alabilmektedirler.
- **Deprem Mühendisliđi** ve **Zemin Mühendisliđi** yandal programlarında üniversitemizin diđer bölümlerinden öğrencilere eğitim verilmektedir.
- Ayrıca Avrupa Birliđi ERASMUS prođramı kapsamında 8 yarı yıllık öğrenimlerinin bir dönemini Avrupa'da bulunan bir üniversitede gerçekleştirebilmektedirler. Polonya ve Yunanistan'da birer üniversite ile ERASMUS anlaşmamız bulunmaktadır.
- Jeofizik Mühendisliđi Bölümümüzde verilen eğitim gerek Türkiye ve gerekse Avrupa Birliđi Mühendislik Akreditasyon kurumları (MÜDEK ve EUR-ACE) tarafından 2010 yılında akredite edilmiştir.

Öğretim Elemanları ve Araştırma Alanları

- **Prof.Dr. Murat UTKUCU** (Bölüm Başkanı)
(Sismotektonik, Sismoloji, Deprem Jeolojisi, Afet Zararlarının Azaltılması)
- **Dr. Öğr. Üyesi Şefik RAMAZANOĞLU** (Bölüm Başkan Yardımcısı)
(Uygulamalı Jeofizik, Mühendislik Jeolojisi, Stratigrafi)
- **Dr. Öğr. Üyesi Ayhan KESKİNSEZER** (Bölüm Başkan Yardımcısı)
(Uygulamalı Jeofizik, Yer Fiziği, Elektromanyetik-Manyetik Yöntemler)
 - **Doç. Dr. Timur TEZEL**
(Sismotektonik, Sismoloji, Afet Yönetimi)
 - **Dr. Öğr. Üyesi Günay BEYHAN**
(Arama Sismolojisi, Uygulamalı Sismoloji)
 - **Dr. Öğr. Üyesi Mahir IŞIK**
(Uygulamalı Jeofizik, Yer Fiziği, Gravite, Manyetik, Veri İşlem, Modelleme)
 - **Dr. Öğr. Üyesi. Emrah BUDAKOĞLU**
(Sismotektonik, Sismoloji, Uygulamalı Sismoloji)
 - **Dr. Öğr. Üyesi. Ali SİLAHTAR**
(Uygulamalı Jeofizik, Geoteknik Deprem Mühendisliği, Mühendislik Jeolojisi)
 - **Dr. Araş. Gör Hasan KARAASLAN**
(Uygulamalı Jeofizik, Mühendislik Jeolojisi, Elektrik-Manyetik Yöntemler, Arkeojeofizik)
 - **Araş. Gör Ertuğrul GÜRBÜZ**
(Uygulamalı Jeofizik, Yer Fiziği, Gravite Yöntemi)

■ A2 Sınıfındaki Üniversitelerdeki Jeofizik Mühendisliği Bölümleri

- İÜ-Cerrahpaşa Jeofizik Mühendisliği Bölümü (24 Öğretim Üyesi)
- Ankara Üniversitesi Jeofizik Mühendisliği Bölümü (10 Öğretim Üyesi)



Jeofizik Mühendisliği: Üç Üniversitenin Akademik Performans Karşılaştırması (2023-2026)

AKADEMİK PERSONEL GÜCÜ (SABİT KADRO SAYILARI)



Sakarya Üniversitesi: 10 Öğretim Üyesi



Butik bir kadro yapısıyla araştırmalarını sürdürmektedir.



İstanbul Üniversitesi-Cerrahpaşa: 24 Öğretim Üyesi



İnceleme kapsamındaki en geniş akademik kadroya sahip üniversite olup, Ankara ve Sakarya'nın iki katından fazla personele sahiptir.

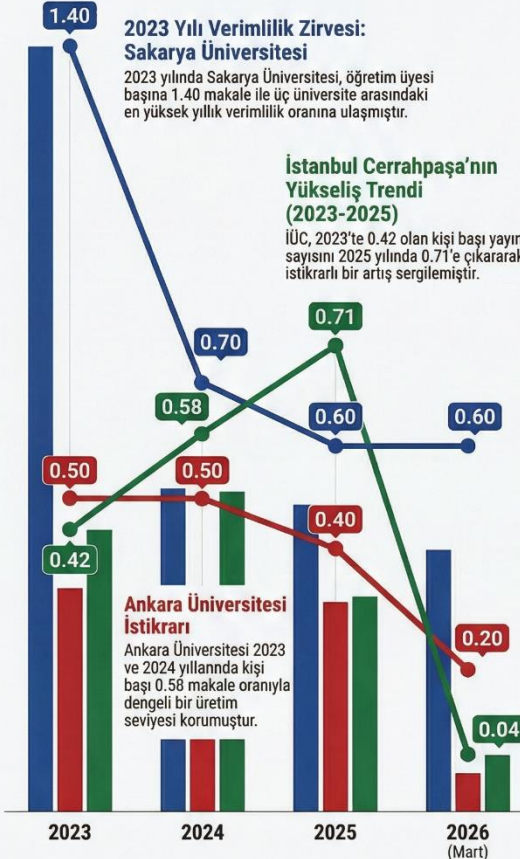


Ankara Üniversitesi: 10 Öğretim Üyesi



Sakarya Üniversitesi ile aynı personel kapasitesine sahip köklü bir mühendislik birimidir.

YILLARA GÖRE ORTALAMA YAYIN PERFORMANSI (ÖĞRETİM ÜYESİ BAŞINA DÜŞEN MAKALE SAYISI)



TOPLAM BİLİMSEL ÇIKTI KARŞILAŞTIRMASI

Toplam Web of Science Belgeleri

33

Sakarya Üniversitesi (Personel sayısı daha az olmasına rağmen)

16

Ankara Üniversitesi

42

İstanbul Cerrahpaşa (Daha büyük kadrolu)

2026 MART PROJEKSİYONU

6

Sakarya Üniversitesi Hızlı bir başlangıç

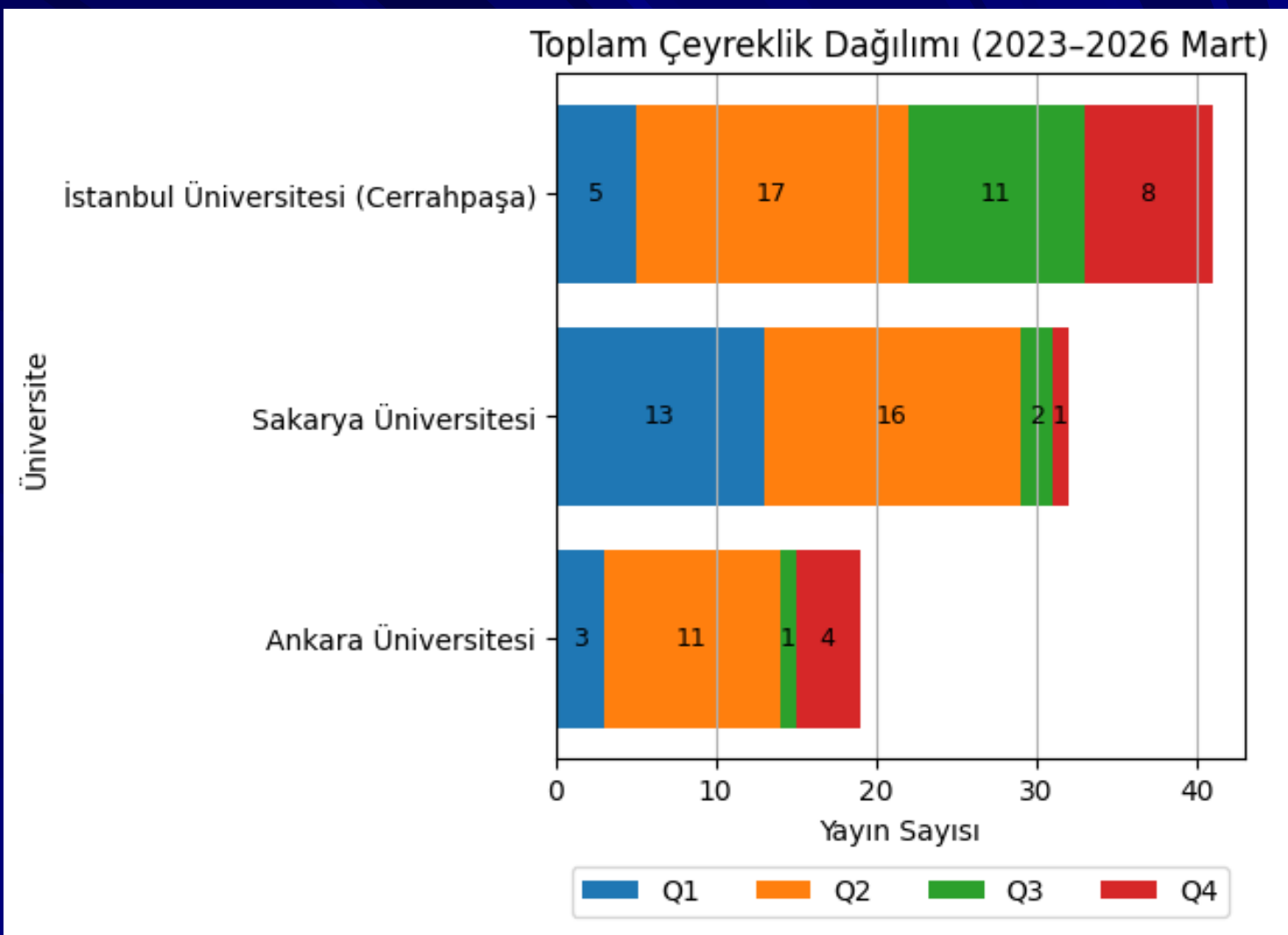
2

Ankara Üniversitesi

1

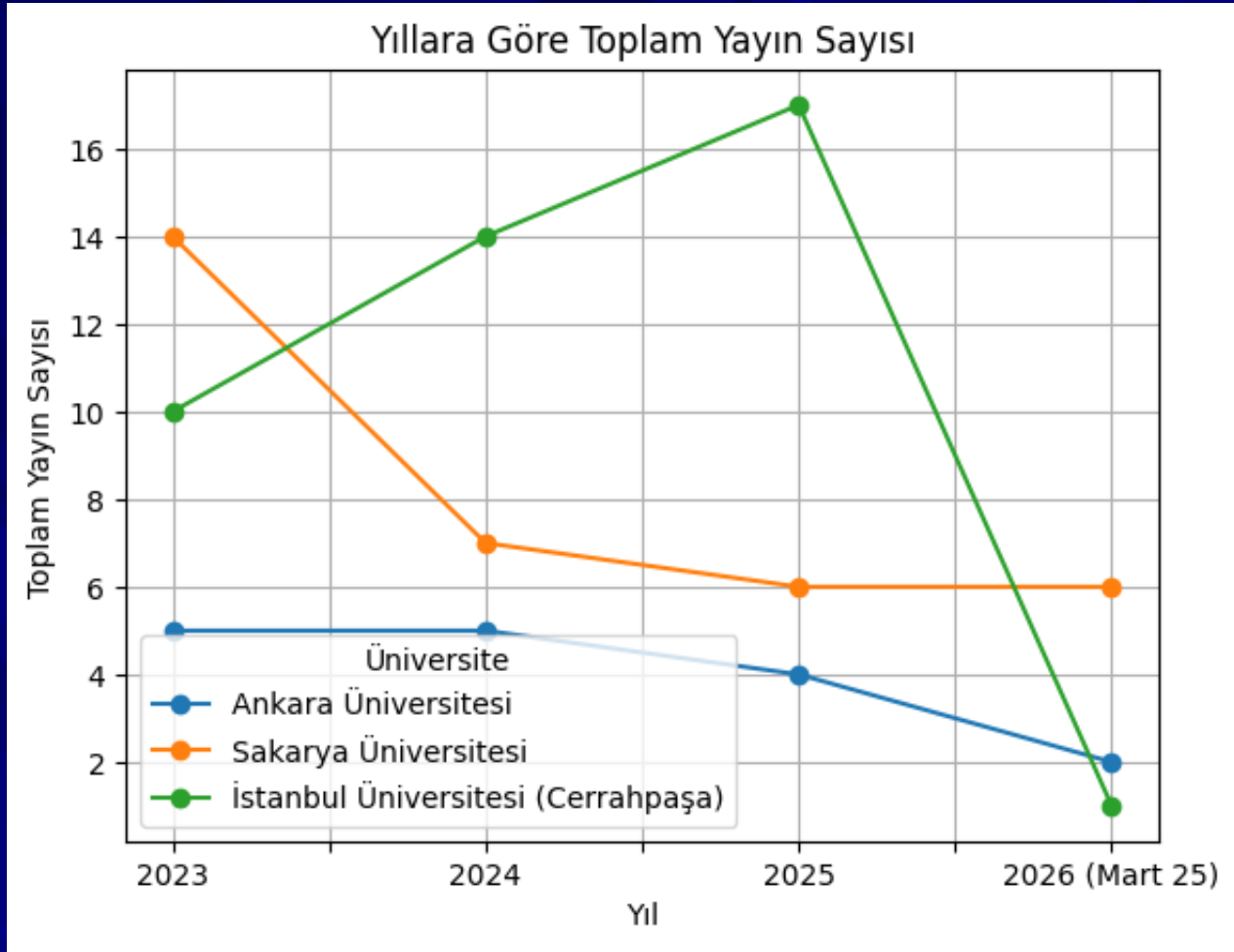
İstanbul Cerrahpaşa

Performans Araştırma Kalitesi



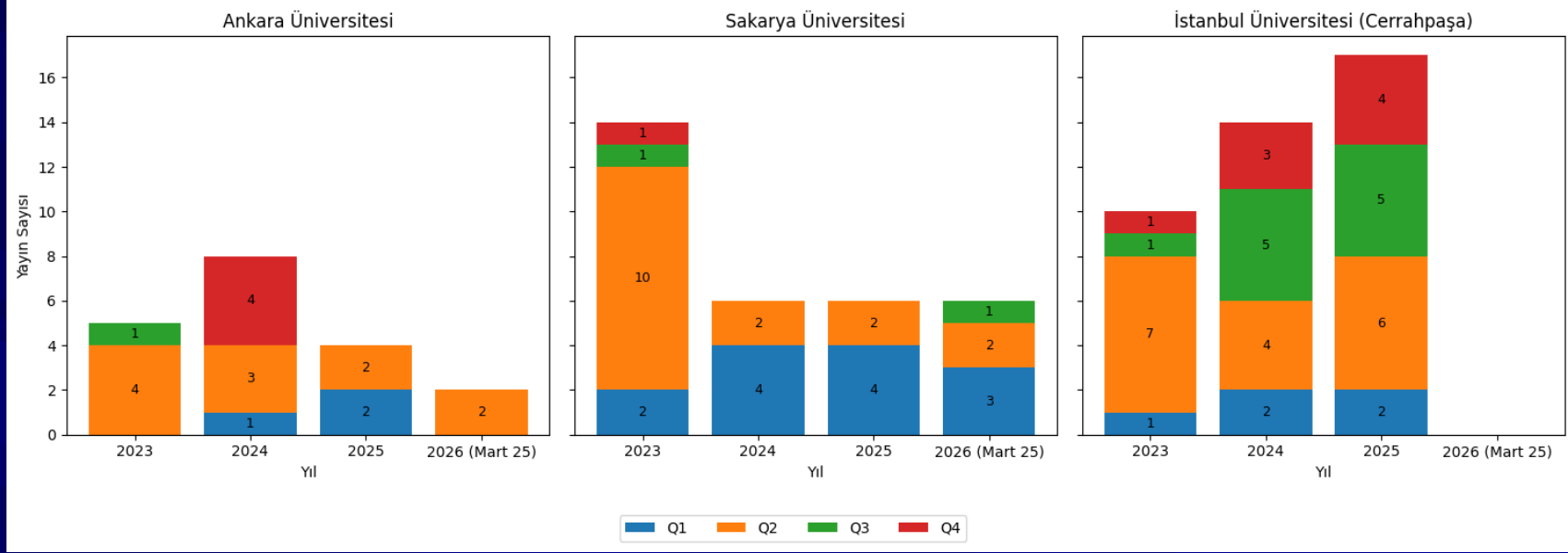
- Toplam WoS-Clarivate taramasında çıkan yayın sayıları ve çeyreklik dilimleri karşılaştırması

Performans Araştırma Kalitesi

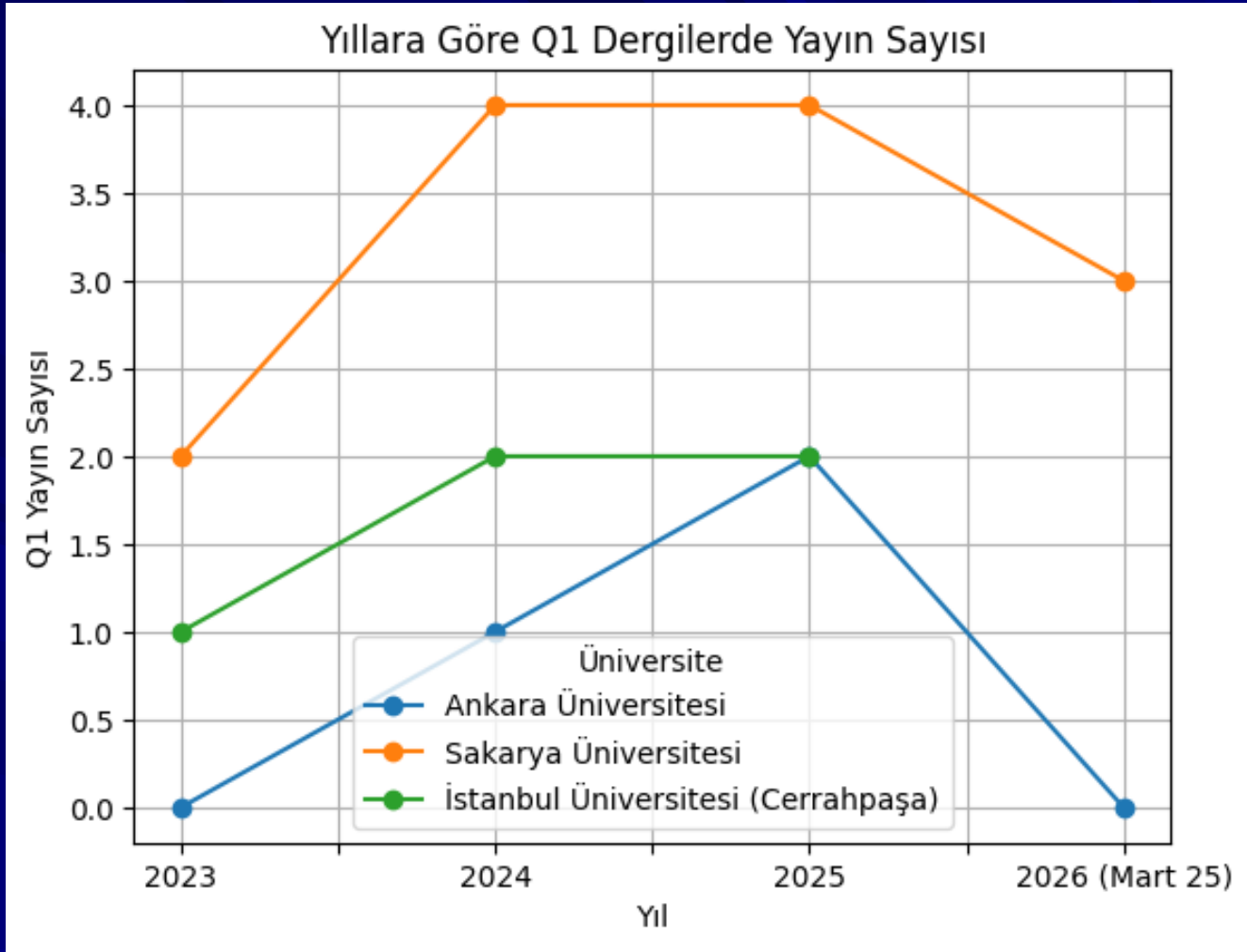


■ Yıllara göre WoS-Clarivate taramasında çıkan yayın sayıları karşılaştırması.

Performans Araştırma Kalitesi

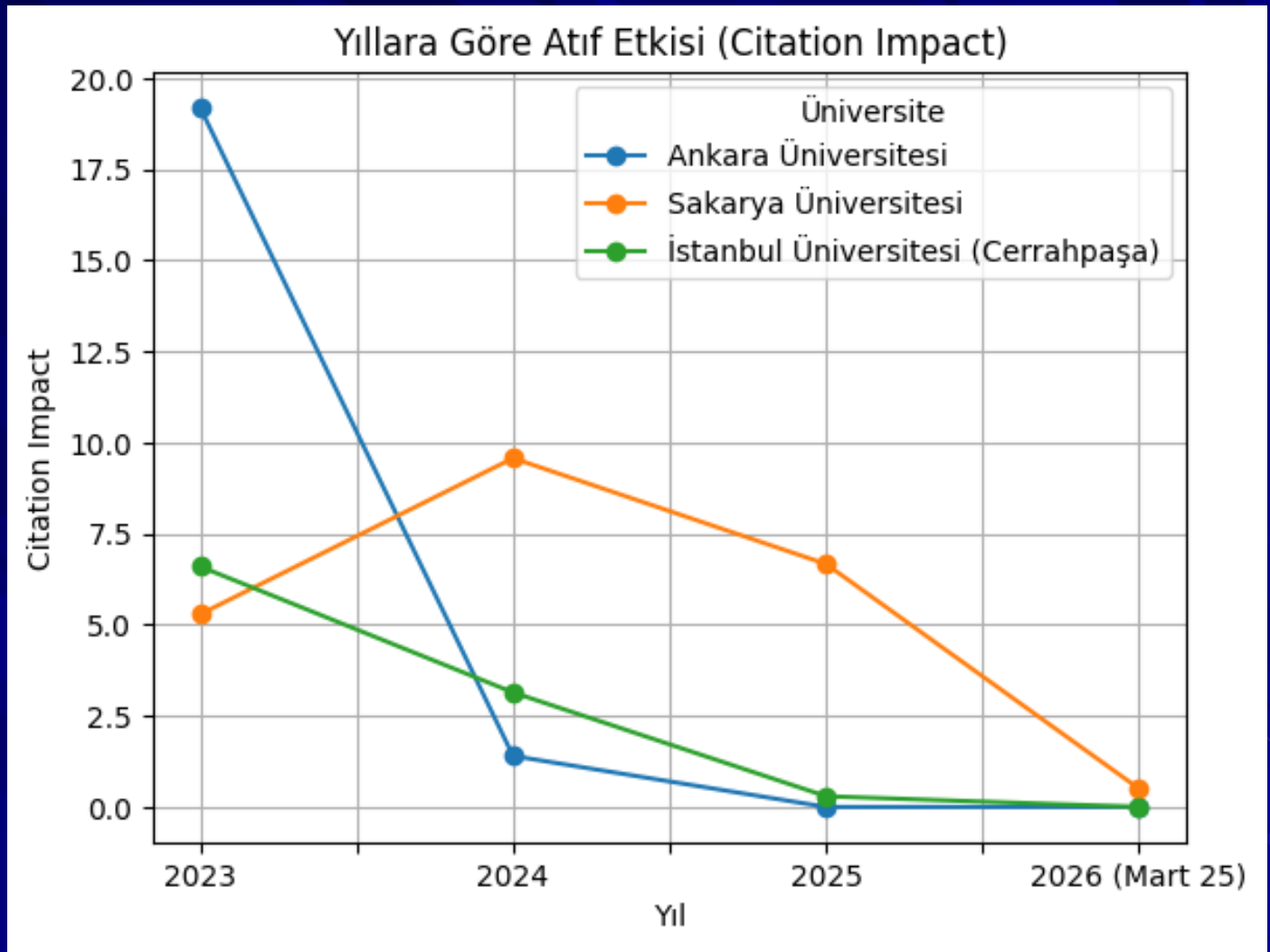


- Yıllara göre WoS-Clarivate taramasında çıkan yayınların çeyreklik dilimlerinin karşılaştırması.



- Yıllara göre WoS-Clarivate taramasında çıkan Q1 sınıfı yayın sayıları karşılaştırması.

Performans
Araştırma Kalitesi



- Yıllara göre WoS-Clarivate taramasında çıkan atıf etkisi (Citation Impact) karşılaştırması.

- Jeofizik Mühendisliği Bölümü'nün en prestijli, en bilinen ve en çok katılımlı (10000-20000 abstracts) konferanslarında bilimsel sunumlar.

- AGU Fall Meeting
- EGU General Assembly

U Murat Utkucu
Sakarya University

T13A-04
Stress-Mediated Multi-Fault Rupture Dynamics of the 2023 Kahramanmaraş Earthquake Sequence, Türkiye: Implications for Seismic Hazard in Complex Continental Fault Systems

Süleyman Sami Nalbant¹, Fatih Uzunca², Ian Main³, Murat Utkucu² and Hatice Durmuş⁴, (1)İğdir University, Geography, İğdir, Turkey, (2)Sakarya University, Geophysics, Sakarya, Turkey, (3)The University of Edinburgh, Geosciences, Edinburgh, United Kingdom, (4)Kütahya Dumlupınar University, Geological Engineering, Kütahya, Turkey

Abstract

Monday, 15 December 2025
14:51 - 15:03
353 (NOLA CC)

EGU General Assembly 2023 Vienna, Austria & Online | 23-28 April 2023

PROGRAMME EXHIBITION ABOUT

Home / Home

Murat Utkucu

Thank-you to 1 hit for "Murat Utkucu"

EGU23-7909 | Orals | TS3.7
The time-dependent stress changes within the seismic gap of the Eastern Marmara Sea (NW Türkiye) through multiple earthquake cycles since 715 AD. ▶
Murat utkucu, Hatice durmuş, Fatih uzunca, Süleyman nalbant, and Serap KIZILBUĞA
Mon. 24 Apr. 14:15-14:25 (CEST) Room K1

EGU26 GENERAL ASSEMBLY Vienna, Austria & Online | 3-8 May 2026

PROGRAMME FOR CONVENERS FOR AUTHORS ATTENDANCE EXHIBITION MEDIA ABOUT MY EGU26

Home / Home

Ali Silahtar

Upload your presentation

1 hit for "Ali Silahtar"

EGU26-18388 | Orals | G15.1
Surface-to-Bedrock Imaging of the Sakarya Basin Based on Integrated Analysis of Ambient Noise and Seismic Data ▶
Ali Silahtar, Mustafa Şenkaya, Hasan Karaaslan, and Emrah Budakoğlu
Thu. 07 May. 17:20-17:30 (CEST) Room -2.92

Home / Home

utkucu

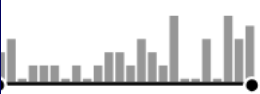
Upload your presentation

2 hits for "utkucu"

EGU26-11337 | Orals | TS3.2
Viscoelastic Stress Loading Following the 1999 Earthquakes and Late-Stage Seismicity in the Marmara Sea ▶
Süleyman S. Nalbant, Fatih Uzunca, Murat Utkucu, and Hatice Durmuş
Thu. 07 May. 09:25-09:35 (CEST) Room G2

EGU26-8055 | Posters on site | SM2.2
QuakeMLab Phase I: Deep Learning-Based Automated Seismic Phase Picking Using PhaseNet ▶
Timur Tezel, Caner Erden, Hazal Anıkar, Muhammed Yusuf Küçükçakara, Kenan Yanık, and Murat Utkucu
Thu. 07 May. 14:00-15:45 (CEST) Hall X1 | X1.71

Performans Araştırma Kalitesi



from - to

Subject area

- Earth and Planetary Sciences 37
- Agricultural and Biological Sciences 11
- Environmental Science 9
- Engineering 6
- Social Sciences 2

Document type

- Article 39
- Conference paper 1
- Review 1

Language

- English 34
- Turkish 10

Keyword

- Turkey 27
- Earthquake Rupture 16
- Fault Zone 13
- North Anatolian Fault 13
- Earthquake Event 12

Country/territory

| Item | Title | Authors | Journal | Year |
|------|---|---|--|------|
| 2 | Investigation of Possible Relation Between Forest Fires and Sunspots in Türkiye Türkiye'de Orman Yangınları ile Güneş Lekeleri Arasındaki Olası İlişkinin Araştırılması | Ağnoğlu, N., Utkucu, M., Erden, C. | Journal of Disaster and Risk | 2025 |
| 3 | Time-dependent stress changes associated with the 1999 İzmit (M _w = 7.5) and Düzce (M _w = 7.2) earthquakes in NW Türkiye: Implications for seismicity changes and earthquake hazard | Utkucu, M., Durmuş, H., Uzunca, F., Nalbant, S.S. | Tectonophysics | 2025 |
| 4 | Destructive impact of successive high magnitude earthquakes occurred in Türkiye's Kahramanmaraş on February 6, 2023 | Demir, A., Celebi, E., Öztürk, H., Utkucu, M., Mert, N. | Bulletin of Earthquake Engineering | 2025 |
| 5 | The M _w = 5.8 2019 Silivri earthquake, NW Türkiye: is it a warning beacon for a big one? | Utkucu, M., Uzunca, F., Durmuş, H., İpek, C., Ramazanoğlu, Ş. | International Journal of Earth Sciences | 2024 |
| 6 | Evaluation of Turkish Seismic Codes and Observed Damages in Reinforced Concrete Structures by 2020 Samsun/İzmir Earthquake | Tatar, T., Yaman, Z., Utkucu, M. | Journal of Earthquake Engineering | 2024 |
| 7 | EG29 P: Time-dependent Coulomb Stress changes Background of the February 6, 2023 Pazarçık (M _w =7.8) and Elbistan (M _w =7.8) Earthquakes in the Southeast Türkiye | Utkucu, M. | 7th International Conference on Engineering Geophysics Iceg 2023 | 2024 |

- Scopus'da taranan dergilerde TR-Dizin makaleler.
 - Scopus'da taranan bilimsel konferanslarda bildiri sunumları.
- Sakarya Üniversitesi Mühendislik Fakültesi Jeofizik Mühendisliği Bölümü**

Alet Envanteri



■ ÇOKLU REZİSTİVİTE ÖLÇÜM CİHAZI

- GF Instrument marka ARES rezistivite ölçüm cihazı yeraltı öz direnç ve IP haritalarını oluşturmak üzere ölçüm alımı için tasarlanan bir jeofizik araştırma cihazıdır

■ KUYU SİSMİĞİ ÖLÇÜM JEOFONU CİHAZI

- Kuyu içi uygulamaları için geliştirilmiş bir jeofondur. Jeofon DoReMi sismik cihazı ile kullanılarak kullanışlı çözümler sağlamaktadır.



■ SİSMİK ÖLÇÜM CİHAZI

- DoReMi– sismik kırılma, MASW, ReMi, sismik kırılma, kuyu eüdlere için maksimum esneklik sağlayan sayısal sismik cihaz



■ SAU-1 Deprem İstasyonu

- Kampüsümüzde bölümümüz gözetiminde işletilmekte olan deprem kayıt istasyonu ile yerel ve küresel ölçekte depremler izlenmektedir.



SAÜ Jeofizik Mühendisliği Bölümü, Deprem İzleme Ve Araştırma Merkezi (DİVAM)

- Yapılan bir protokol ile istasyon, Kandilli Rasathanesi ve Deprem Araştırma Enstitüsü'ne de gerçek zamanlı veri sağlamaktadır.

1. 1 Adet CMG 6T Geniş bant Sismometre (Güralp,30 Sec., SN=T6D90/C1667)
2. 1 Adet CMG 5T İvmeölçer (Güralp)



SAÜ Jeofizik Mühendisliği Bölümü, Deprem İzleme Ve Araştırma Merkezi (DİVAM)

Yaygın Etki

■ BASINDA

<https://www.posta.com.tr/galeri/deprem-emendereyi-uyandirdi-20-yil-sonra-yeniden-akiyor-bor-riski-konusuluyor-2951586>

<https://www.milliyet.com.tr/gundem/turkiyede-gittikce-buyuyor-tomografide-ortaya-cikti-bu-yarik-yeni-degil-adi-amasya-7313618>

<https://www.milliyet.com.tr/gundem/altindan-diri-fay-gecmeyen-ankara-neden-sallaniyor-2-depremle-tetiklendi-guvenli-degil-7310084>

■ KAMUOYU İÇİN DEPREM BİLGİ NOTLARI

<https://jfm.sakarya.edu.tr/tr/duyuru/goster/145772/23-nisan-2025-mw-6-2-silivri-aciklari-marmara-denizi-depremi-bilgi-notu>

<https://jfm.sakarya.edu.tr/tr/duyuru/goster/150481/28-eylul-2025-yemisli-simav-kutahya-depremi-bilgi-notu>

<https://jfm.sakarya.edu.tr/tr/duyuru/goster/150606/2-ekim-2025-mw-5-0-marmara-ereglisi-aciklari-marmara-denizi-depremi-bilgi-notu>

İlgi ve sabrınız için....

Teşekkürler.



SAKARYA
UNIVERSITY



Sakarya Üniversitesi Mühendislik Fakültesi Jeofizik Mühendisliği Bölümü