

SAKARYA ÜNİVERSİTESİ
JEOFİZİK MÜHENDİSLİĞİ BÖLÜMÜ
DEPREM İZLEME VE ARAŞTIRMA MERKEZİ (DİVAM) DEPREM KAYIDI

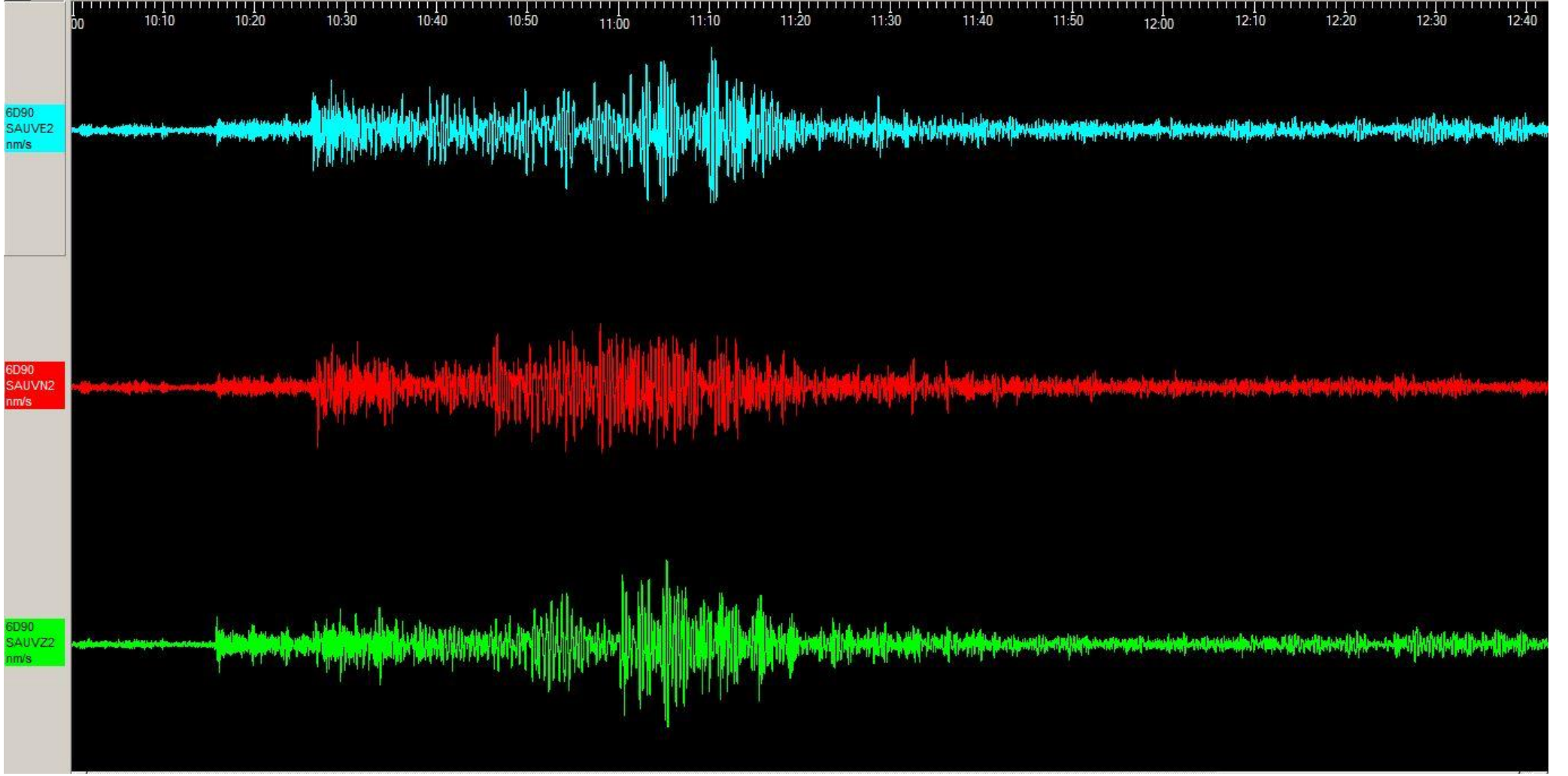
28/09/2018 Endonezya Depremi Mw=7.5 (USGS)

Oluş Zamanı=10:02:43.0 (GMT) Enlem:0.178° S Boylam:119.840° E Derinlik=10.0 km

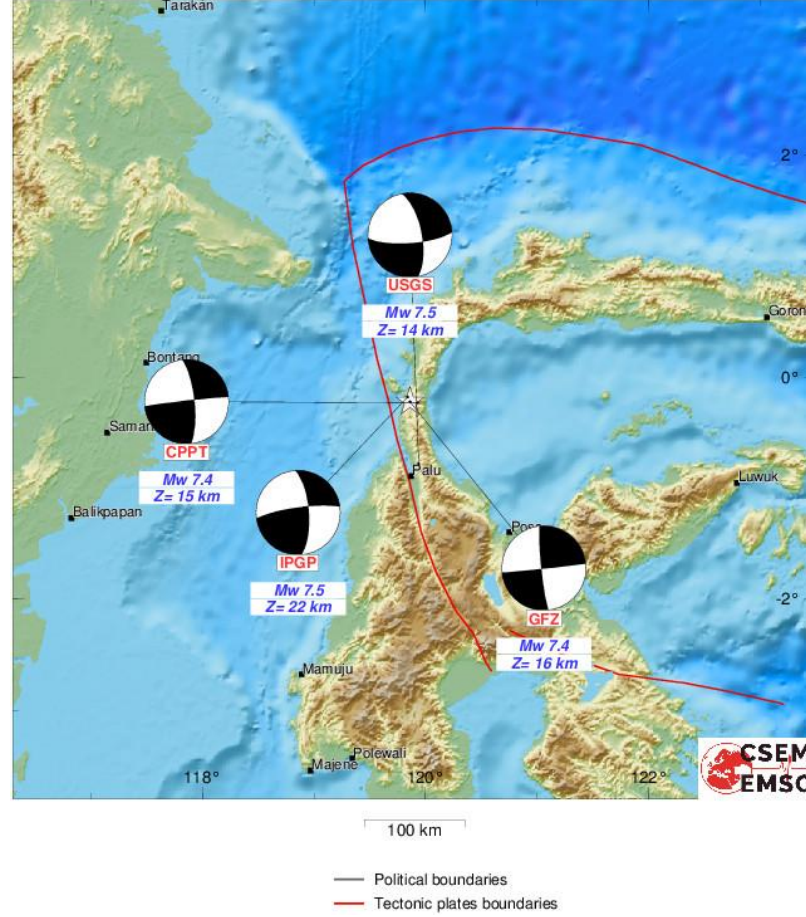
Uzaklık: 8994 km Azimut:90°



SAKARYA ÜNİVERSİTESİ
JEOFİZİK MÜHENDİSLİĞİ BÖLÜMÜ
DEPREM İZLEME VE ARAŞTIRMA MERKEZİ (DİVAM) DEPREM KAYIDI



SAKARYA ÜNİVERSİTESİ
JEOFİZİK MÜHENDİSLİĞİ BÖLÜMÜ
DEPREM İZLEME VE ARAŞTIRMA MERKEZİ (DİVAM) DEPREM KAYIDI



Not: Mekanizma Çözümleri EMSC' den alınmıştır.