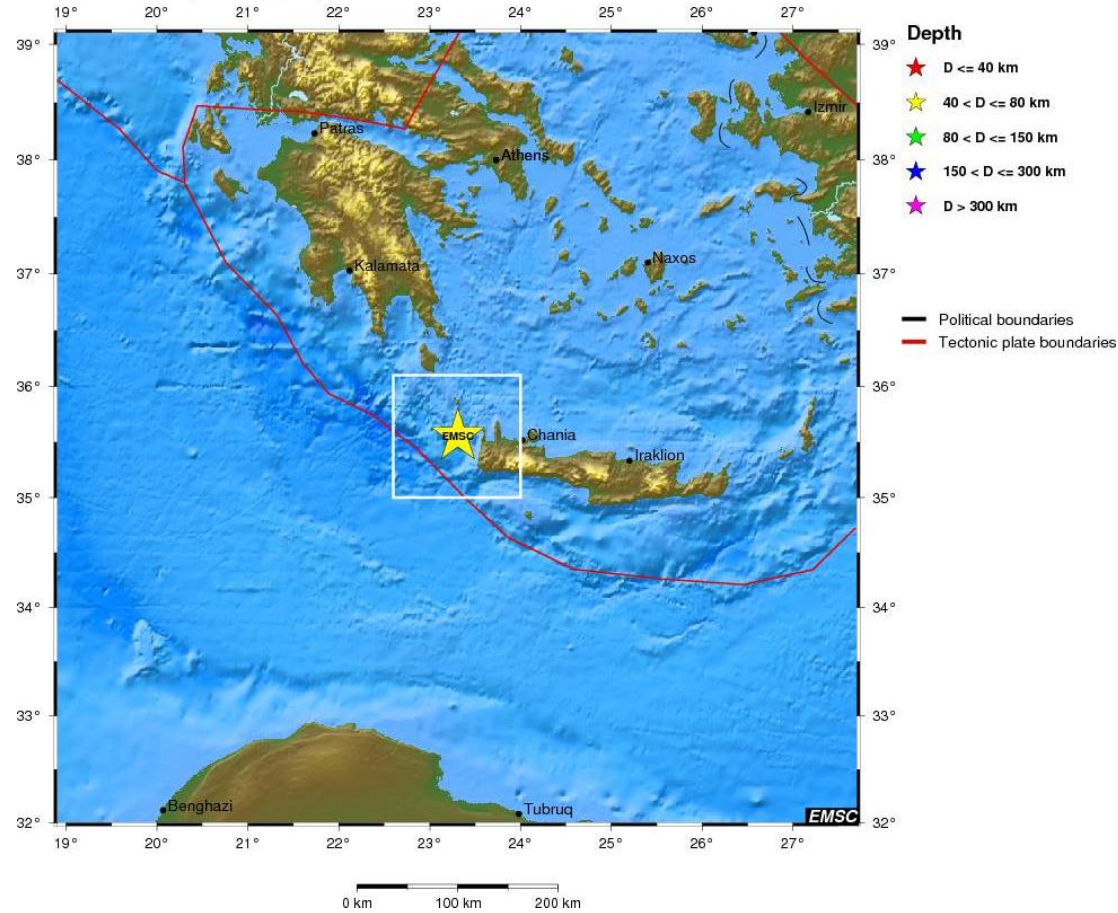


**SAKARYA ÜNİVERSİTESİ**  
**JEOFİZİK MÜHENDİSLİĞİ BÖLÜMÜ**  
**DEPREM İZLEME VE ARAŞTIRMA MERKEZİ (DİVAM) DEPREM KAYIDI**

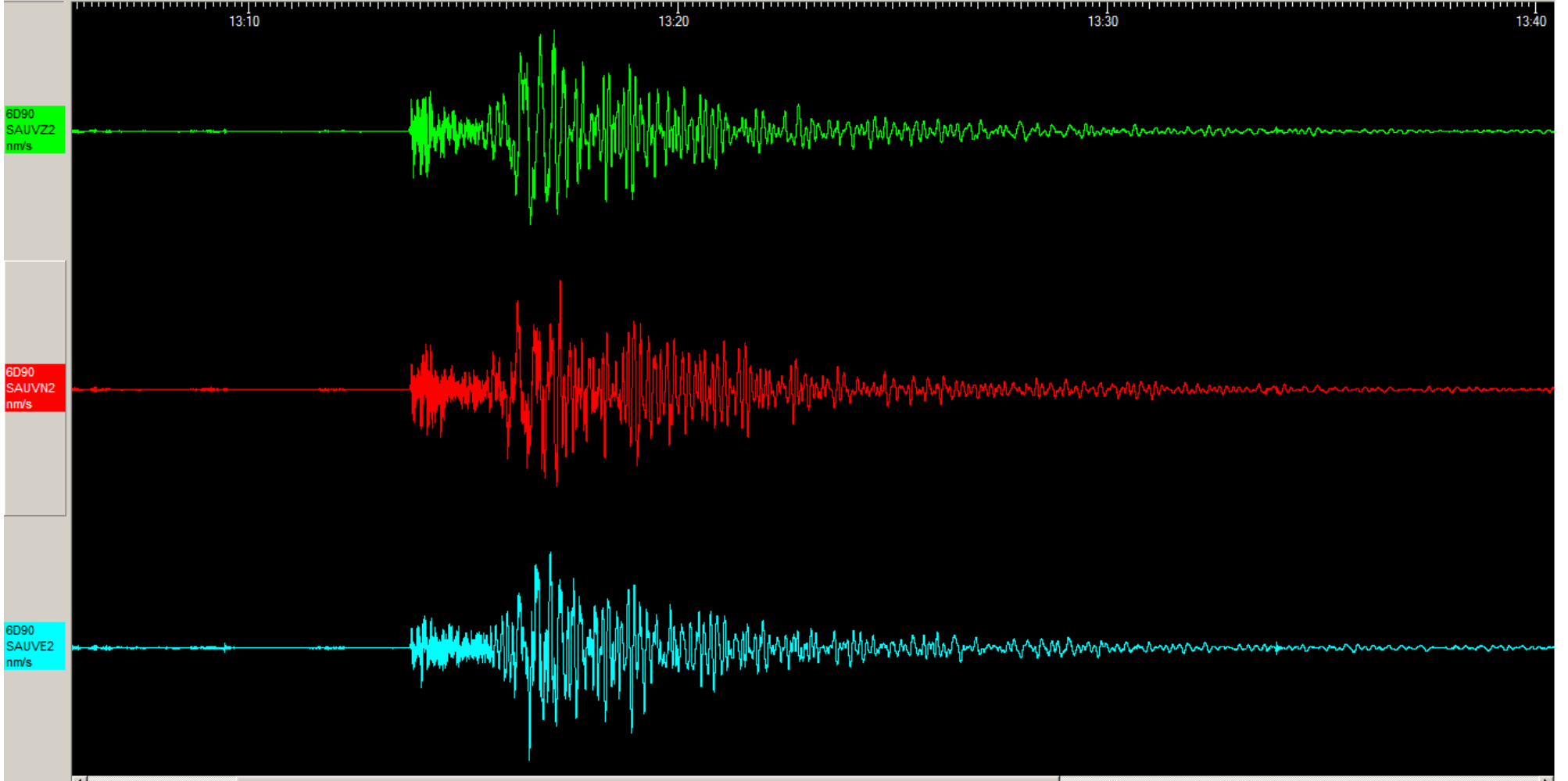
**12/10/2013 Yunanistan-Girit Depremi Mw=6.4 (EMSC)**

Oluş Zamanı=13:11:54.0 (UTC) Enlem:35.56° K Boylam:23.31° D Derinlik=47.0 km

Uzaklık: 840 km Azimut: 229°



**SAKARYA ÜNİVERSİTESİ**  
**JEOFİZİK MÜHENDİSLİĞİ BÖLÜMÜ**  
**DEPREM İZLEME VE ARAŞTIRMA MERKEZİ (DİVAM) DEPREM KAYIDI**



**SAKARYA ÜNİVERSİTESİ**  
**JEOFİZİK MÜHENDİSLİĞİ BÖLÜMÜ**  
**DEPREM İZLEME VE ARAŞTIRMA MERKEZİ (DİVAM) DEPREM KAYIDI**

